

10

ans

10 ans que nous
soutenons l'esprit
d'entreprise



LA MICRO-ASSURANCE POUR ENTREPRENDRE

Fondation reconnue d'utilité publique

10
ans

SOMMAIRE

04-05

**PROFIL DE LA FONDATION
ENTREPRENEURS
DE LA CITÉ**

06-07

**ENTREPRENEURS DE LA CITÉ,
COMMENT ÇA MARCHE ?**

NOS PARTENAIRES

08-09

**QUI SONT
LES ENTREPRENEURS
DE LA CITÉ ?**

10-11

**L'AUDIT DU LOCAL PROFESSIONNEL ?
C'EST SIMPLE AVEC LOCAL SECUR' !**

**UN PLATEAU DE GESTION SOLIDAIRE
ET EFFICACE !**

12-13

**LA MICRO-ASSURANCE
EN FRANCE
FÊTE SES 10 ANS !**

14-15

**NOTRE PARTENARIAT AVEC L'AGEFIPH :
PROUVER QUE HANDICAP PEUT RIMER
AVEC ENTREPRENEURIAT**

NOS PARTENAIRES FINANCIERS

16-17

**LES TEMPS FORTS DE 2016
LES PERSPECTIVES POUR 2017**

18-19

**LE CONSEIL D'ADMINISTRATION
RAPPORT FINANCIER**

ÉDITO



Jean-Pierre Claveranne

Président

10 ans après sa création, la Fondation Entrepreneurs de la Cité a pris toute sa place dans le paysage français des créateurs d'entreprises et de la micro-entreprise. Pionnière de la microassurance dans l'Union européenne, elle est considérée à présent comme l'expert incontournable du secteur.

Son statut de Fondation reconnue d'utilité publique, accordé par le Conseil d'État, est la reconnaissance que la mission d'Entrepreneurs de la Cité est une véritable mission de service public. Cette mission exercée sous une forme privée illustre la force des politiques de subsidiarité quand acteurs du privé et du public travaillent ensemble pour réduire la pauvreté et les vulnérabilités.

Cette mission se structure autour de trois finalités clés :

- › accompagner l'envie d'entreprendre des personnes sans emploi en réduisant leur exposition aux risques ;
- › satisfaire leurs besoins spécifiques de protection tout en recherchant la meilleure cohérence entre la couverture sociale et professionnelle et leur initiative entrepreneuriale ;
- › mettre en place des actions d'accompagnement au-delà des missions assurantielles.

La déclinaison de ces finalités en actions concrètes montre bien comment la mission de la Fondation, véritable laboratoire d'innovation sociale ne peut se confondre avec celle de simple assureur ou de courtier en assurance ; comme en attestent les comptes rendus d'activité publiés chaque année en toute transparence, l'efficacité

de notre plateforme de gestion solidaire, et nos services conçus pour une population désorientée face aux risques ou l'assurance.

Les engagements qui dictent nos actions :

- › considérer chacun de nos assurés comme une personne unique, et disons le, admirable de par son courage à entreprendre en dépassant les obstacles ou faisant fi des préjugés ;
- › sensibiliser aux risques et pas seulement aux risques financiers, par le biais de notre site web, tout candidat à la création d'entreprise ;
- › être à l'écoute de chacun de nos assurés pour répondre à leurs demandes particulières y compris parfois celles posées en dehors de l'assurance ;
- › inventer et proposer des services complémentaires permettant de diminuer les expositions aux risques ;
- › organiser avec le Club de mécènes des rencontres avec des chefs d'entreprise chevronnés pour aider nos assurés à affiner leur projet.

Au-delà des missions et des services rendus par la Fondation, il y a surtout ce qui fonde nos engagements et nos actions :

- › le refus que nous partageons avec nos fondateurs, nos mécènes, l'AGEFIPH, le Club et les réseaux d'aide à la création d'entreprise de laisser sur le bord de la route des hommes et des femmes fragilisés par la vie en raison d'une insuffisance de formation, d'un licenciement, de la maladie, d'un handicap ou de la conjugaison de plusieurs de ces facteurs, comme si ces hommes et ces femmes ne pouvaient faire autre chose que d'être sans statut ;
- › la conviction que notre société ne met en valeur qu'une toute petite partie de l'intelligence et des compétences que possèdent chaque homme et chaque femme, pour peu qu'on leur permette de les valoriser.

Les 15 000 entrepreneurs que nous avons accueillis, les 5 000 entrepreneurs que nous assurons, leurs histoires souvent bouleversantes, leurs combats pour s'intégrer dans la cité et leurs réussites, nous permettent de contredire ceux qui baissent les bras en disant « en matière de chômage nous avons tout essayé » et de leur montrer comment la création d'entreprise est une voie encore mal exploitée au service de la résilience de chacun. ☺

PROFIL DE LA FONDATION ENTREPRENEURS DE LA CITÉ



RÉMY CASSAJOU,
Constructeur de piscines
(13)

NOTRE VISION

Lutter contre la pauvreté et l'exclusion en encourageant l'initiative entrepreneuriale.

NOTRE MISSION

Protéger les personnes exclues du monde de l'emploi (chômeurs, bénéficiaires des minima sociaux, handicapés, jeunes et seniors en difficulté) qui créent leur entreprise.

NOS VALEURS

- › **Solidarité** dans l'accès à la protection des risques.
- › **Exigence** dans la qualité de l'accompagnement des micro-entrepreneurs.
- › **Innovation** dans la recherche constante de nouveaux services et produits adaptés aux micro-entrepreneurs.

9 %

**DES BÉNÉFICIAIRES
EXERCENT LEUR ACTIVITÉ
DANS UN QUARTIER
« POLITIQUE DE LA VILLE »**

83 %

**DES CRÉATEURS
D'ENTREPRISE
ÉTAIENT DEMANDEURS
D'EMPLOI**



**PLUS D'UN
BÉNÉFICIAIRE
SUR DEUX
EST EN SITUATION
DE HANDICAP**

« Il est très difficile d'obtenir une garantie décennale auprès d'une assurance classique. On nous demande énormément de justificatifs et de diplômes qui ne sont pas forcément gage d'un travail de qualité. Le fait de faciliter les démarches aux créateurs d'entreprise qui ont envie de se lancer est très important. »

3 MISSIONS AU SERVICE DES MICRO-ENTREPRENEURS



ACCOMPAGNER ET PROTÉGER PAR LA MICRO-ASSURANCE

Grâce aux **4 solutions de micro-assurance** qui protègent :

- › les biens professionnels,
- › la santé de l'entrepreneur,
- › les revenus de l'entreprise,
- › les dommages causés aux tiers.

- MULTIRISQUE PROFESSIONNELLE
- DÉCENNALE
- PRÉVOYANCE
- SANTÉ
- ACCOMPAGNEMENT À L'ACS - AIDE À LA COMPLÉMENTAIRE SANTÉ

14 917

MICRO-ENTREPRENEURS
ACCUEILLIS DEPUIS 2007

5 270

BÉNÉFICIAIRES
SUR TOUTE LA FRANCE
DEPUIS 2007



PRÉVENIR LES RISQUES

Grâce au **service gratuit d'audit des risques** du local professionnel : Local Secur'.

- LOCAL SECUR'



INFORMER

Grâce au **Guide web de l'assurance** des micro-entrepreneurs et aux formations sur les risques de l'entreprise.

- FORMATION
- GUIDE WEB

287

ENTREPRENEURS
ONT PU BÉNÉFICIER
DE LOCAL SECUR' DEPUIS 2011

71 250

VISITEURS
SUR LE GUIDE WEB DEPUIS
SA CRÉATION EN 2010



FOUAD GRAIRI,
Montage de meubles,
Grairi Mobilia (13)

«Le traitement de mon dossier s'est fait avec une rapidité exceptionnelle. L'équipe est également très professionnelle et m'a procuré notamment de bons conseils,

lorsque s'est posée la question de m'assurer en Responsabilité Civile pour pouvoir accepter un chantier: les recommandations d'Entrepreneurs de la Cité m'ont permis de me guider pour prendre la bonne décision au meilleur coût.»

ENTREPRENEURS DE LA CITÉ, COMMENT ÇA MARCHE ?

PROTÉGER SON ENTREPRISE GRÂCE À LA MICRO-ASSURANCE !

« Je veux créer
mon entreprise »



« Je monte mon projet
grâce à un réseau d'aide
à la création d'entreprise »



« Je suis orienté vers la Fondation
Entrepreneurs de la Cité »



Nos partenaires

créent des solutions de micro-assurance dans le cadre de leur RSE avec des garanties sur mesure conçues spécialement pour la Fondation.



› Des solutions pour limiter les risques

- Multirisque professionnelle
- Santé et prévoyance
- Responsabilité Civile Professionnelle
- Local Secur'

› Accompagner et conseiller

- au moment de la souscription et en cas de sinistres
- faciliter les offres et les règles de souscription

Nos mécènes

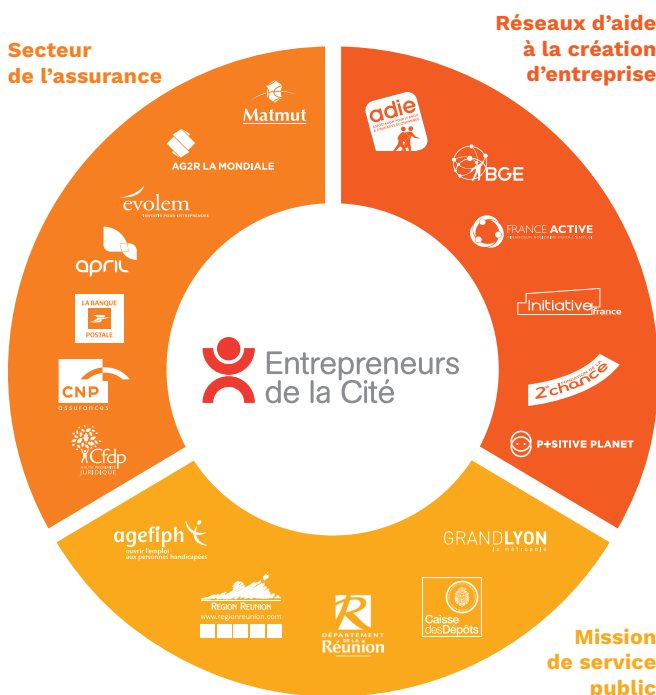
financent les frais de gestion et l'accompagnement proposés par la Fondation.

« Je protège
mon entreprise et je suis
accompagné »



NOS PARTENAIRES

UN PARTENARIAT PUBLIC-PRIVÉ UNIQUE EN FRANCE



ANNE-LAURE ROBINE
Déléguée générale
adjointe de BGE

« Les liens entre BGE et Entrepreneurs de la Cité illustrent la complémentarité de nos métiers au service de l'entrepreneur : l'accompagner dans son projet de création, c'est lui transmettre les compétences nécessaires pour créer puis gérer son entreprise, l'aider à se poser les bonnes questions et à sécuriser son activité. Nous sommes heureux de nous appuyer sur l'expertise d'Entrepreneurs de la Cité, qui a développé depuis 10 ans une offre de services assurantiels adaptée aux profils de créateurs de TPE. »

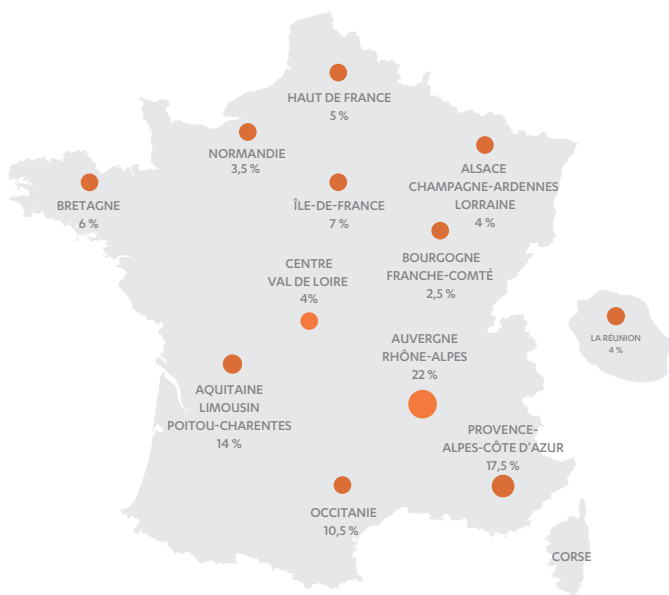
ENTREPRENEURS DE LA CITÉ, PARTENAIRE DES RÉSEAUX D'AIDE À LA CRÉATION D'ENTREPRISE

La Fondation travaille en collaboration avec les réseaux d'aide à la création d'entreprise qui accueillent, accompagnent et financent les projets de personnes exclues du monde du travail. Ces principaux partenaires sont :

- › Réseau BGE
- › ADIE
- › Initiative France
- › France Active
- › Chambres de commerce
- › Chambres des métiers
- › Pôle Emploi
- › Fondation de la 2^e chance
- › Positive Planet
- › 60 000 rebonds
- › Parcours Confiance
- › Force Femmes
- › La Cordée
- › KissKissBankBank.

QUI SONT LES ENTREPRENEURS DE LA CITÉ ?

**DES ENTREPRENEURS PRÉSENTS
SUR TOUT LE TERRITOIRE FRANÇAIS...**



90 %

**D'ENTREPRENEURS
SATISFAITS !**

45 ans

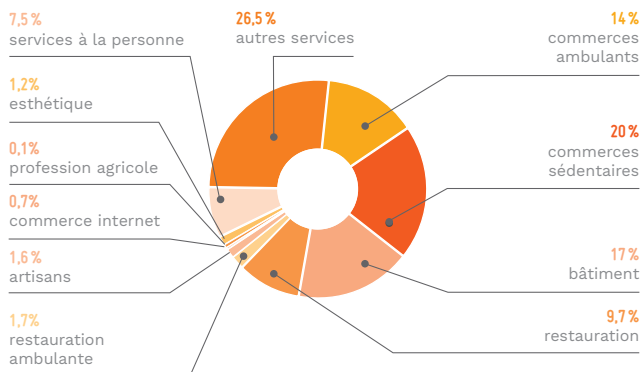
**MOYENNE D'ÂGE
DES ASSURÉS**

42 %

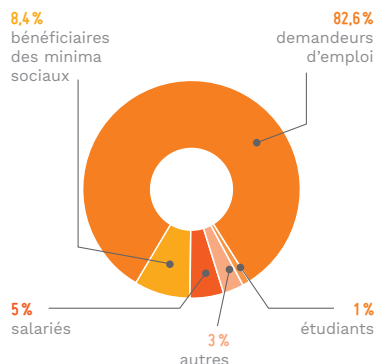


**DES ASSURÉS ENTREPRENEURS
DE LA CITÉ SONT DES FEMMES**

**... QUI EXERCENT PRINCIPALEMENT
DES ACTIVITÉS DE COMMERCE (34 %) ET DE SERVICE (34 %)**



**SITUATION ANTÉRIEURE
À LA CRÉATION
D'ENTREPRISE**





AUDREY POSOKHOW
Savonnaière,
Carnets de Savon (69)

« Enfin une assurance qui comprend et qui fait confiance aux petites entreprises. J'ai aussi eu la chance de participer à l'un des déjeuners pitch*. J'y ai gagné des conseils avisés et un regard bienveillant sur mon activité. L'expérience m'a confortée dans mes décisions et m'a permis d'avancer. »

*Rendez-vous entre les bénéficiaires de la Fondation et les mécènes du Club pour les aider à résoudre les problématiques rencontrées dans leur entreprise.

EN 2016, UNE AUGMENTATION DE + 36% DE L'ACTIVITÉ « ACCUEIL DES BÉNÉFICIAIRES »

- › 2 133 entrepreneurs ont été accueillis et informés;
- › 601 nouveaux assurés;
- › une prime annuelle moyenne, par adhérent, de 309€ pour la Trousse Première Assurance et de 1 225€ pour la décennale;
- › 1 870 assurés en portefeuille;
- › 2 945 contrats actifs.

CHOIX DES CONTRATS DE MICRO-ASSURANCE

71%

EN MULTIRISQUE PROFESSIONNELLE

41%

EN PRÉVOYANCE

32%

EN SANTÉ

14%

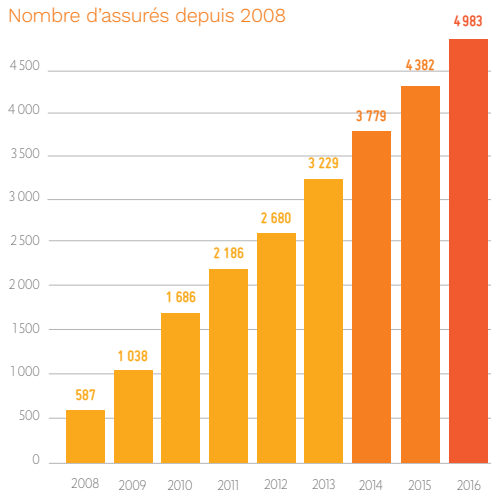
EN DÉCENNALE

UNE PROTECTION JURIDIQUE GRATUITE SUR TOUS NOS CONTRATS

Grâce au partenariat avec CFDP Assurances, tous nos entrepreneurs assurés bénéficient gratuitement d'une protection juridique.

EN 2016, + 3% DE NOUVEAUX ASSURÉS

Nombre d'assurés depuis 2008



L'AUDIT DU LOCAL PROFESSIONNEL ? C'EST SIMPLE AVEC LOCAL SECUR' !



QU'EST-CE QUE LOCAL SECUR' ?

Il s'agit d'un audit des risques du local réalisé par un expert en bâtiment, qui va effectuer un contrôle des installations du local professionnel avant ou après la signature du bail, afin de déceler les éventuels vices cachés du local et prévenir les sinistres.

Local Secur' est un service entièrement gratuit pour l'entrepreneur grâce à la prise en charge de la Fondation et à l'engagement en mécénat du groupe Polyexpert.



JOSEPH-CHARLES DONATIEN
Gérant du restaurant La P'tite Poz (72)

« J'ai été ravi de l'échange avec l'expert qui m'a apporté de nombreux conseils au niveau des éventuels travaux à effectuer pour mettre mon local aux normes ; l'expertise m'a également permis d'augmenter la sécurité du local et de maîtriser mon budget. Je recommanderais ce service gratuit et très utile ! »



VIOLAINE GUITTET
Conseillère ADIE Sarthe et Mayenne (72)

« C'est très positif pour les créateurs qui trouvent parfois ce moment propice pour négocier avec le propriétaire des mois de loyers offerts en échange de travaux effectués dans leur local. Grâce à Local Secur', Joseph a réalisé que sa porte d'entrée n'était pas sécurisée et les travaux pour pallier à ce problème ont pu être anticipés. »



JEAN-FRANÇOIS CARETTE
Secrétaire général du Groupe Polyexpert

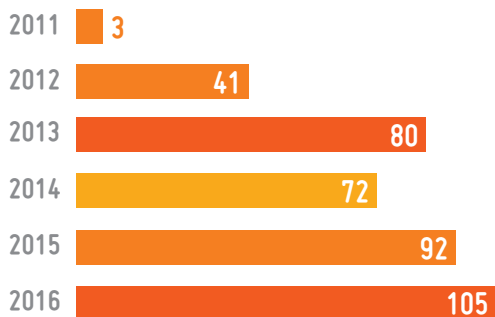
« Avec Local Secur', Polyexpert est fier d'apporter un service concret et utile aux personnes prises en charge par la Fondation. Les interventions de nos experts s'inscrivent parfaitement dans l'accompagnement mis en œuvre par la Fondation. »

+14 %

DEMANDES DE LOCAL SECUR' EN 2016

287

ENTREPRENEURS ONT PU BÉNÉFICIER DE LOCAL SECUR' DEPUIS 2011



DEMANDES LOCAL SECUR'

UN PLATEAU DE GESTION SOLIDAIRE ET EFFICACE !

ACCOMPAGNER AU MIEUX LES ENTREPRENEURS SINISTRÉS

Au-delà de la prise en charge des déclarations de sinistres, le plateau de gestion composé de quatre conseillers en micro-assurance a pour mission d'accompagner chaque entrepreneur sinistré dans la réparation des dommages qui lui ont été causés. L'objectif est d'agir rapidement, les équipes mettent tout en œuvre au quotidien pour que les différents interlocuteurs agissent efficacement et ainsi permettre aux entrepreneurs de reprendre leur activité au plus tôt. C'est de cette façon que la Fondation favorise la pérennisation des entreprises qui choisissent la micro-assurance.



87%

**TAUX DE SURVIE
DES ENTREPRISES
SINISTRÉES EN 2016**



185

**DOSSIERS
DE SINISTRES
TRAITÉS EN 2016**



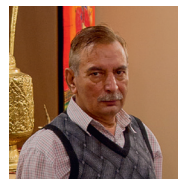
10%

**DES ASSURÉS
ONT SUBI UN SINISTRE
EN 2016**

**82 EN MULTIRISQUE
PROFESSIONNELLE**

97 EN PRÉVOYANCE

6 EN DÉCENNALE



TOFIQUE KHAN
Gérant du restaurant
Penjabi Grill (69)

« Lorsque la vitre de mon restaurant a été cassée, je n'aurais pas eu assez de liquidités pour faire face aux dépenses si je n'avais pas été assuré et mon activité aurait été mise en danger. Les explications étaient claires et mon sinistre a été traité rapidement, j'ai pu reprendre très vite une activité normale. »

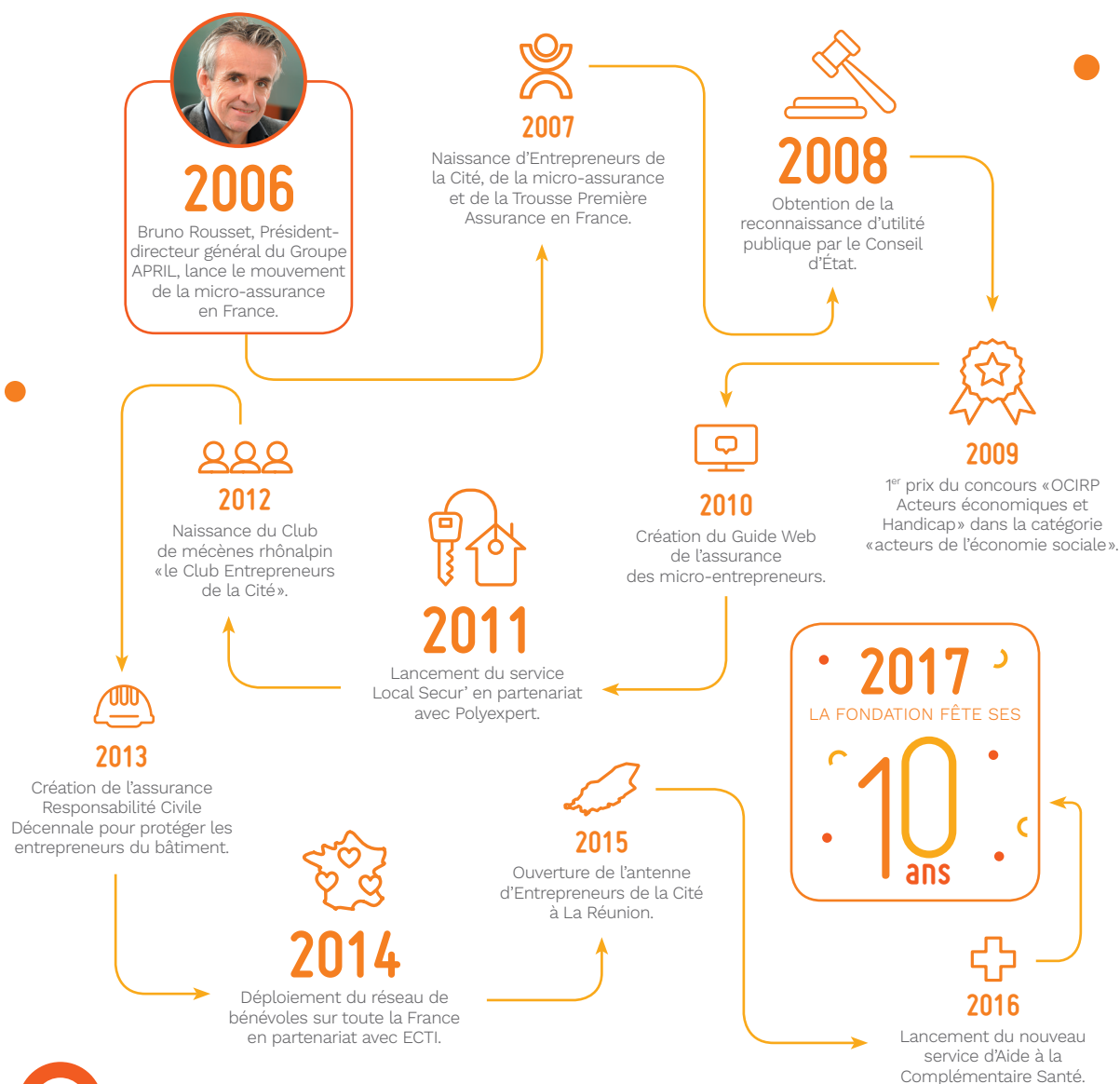


NARJISSE BOUGHANEMI
Gestionnaire de sinistres
Entrepreneurs de la Cité

« Ce qui fait la différence chez Entrepreneurs de la Cité, c'est l'accompagnement ! Nous mettons un point d'honneur à traiter les déclarations de sinistre en urgence de façon à ne pas mettre en péril les entreprises. Beaucoup d'entrepreneurs ne savent pas quelles sont les démarches à suivre et nous sommes aussi là pour les guider et les rassurer. »

LA MICRO-ASSURANCE EN FRANCE FÊTE SES 10 ANS !

Il y a dix ans, la micro-assurance n'existait pas en France et c'est à l'initiative de Bruno Rousset que le concept de Muhammad Yunus, Prix Nobel, a pu être implanté à Lyon puis sur tout le territoire. **Grâce à l'engagement d'APRIL, AG2R LA MONDIALE, la Banque Postale, CFDP, CNP Assurances, Evolem, Matmut et la Caisse des dépôts et consignations**, ce projet est devenu une réalité bien ancrée dans l'écosystème de l'accompagnement à la création d'entreprise.



10 ANS D'ACTIVITÉ PASSÉS À LA LOUPE !

15 000

**ENTREPRENEURS ACCUEILLIS
ET INFORMÉS SUR LES RISQUES
DE L'ENTREPRISE ET LA
MICRO-ASSURANCE**

**CONSEILLER
ET SENSIBILISER
LE PLUS GRAND NOMBRE**

9 730

**ENTREPRENEURS
ONT FAIT UNE DEMANDE
DE DEVIS**

DONT

7 480

**ONT BÉNÉFICIÉ D'UN
DIAGNOSTIC DE RISQUES
DE LEUR FUTURE ACTIVITÉ
ET D'UN DEVIS LEUR
PERMETTANT NOTAMMENT
DE NÉGOCIER
AVEC LEURS ASSUREURS**

**PROTÉGER LES
ENTREPRENEURS ÉLIGIBLES
À LA MICRO-ASSURANCE**

5 270

**ONT BÉNÉFICIÉ DE LA
MICRO-ASSURANCE ET DES
SERVICES COMPLÉMENTAIRES.**

La Fondation accompagne les entrepreneurs et leur propose des garanties adaptées.

PRÉVENIR LES RISQUES

300

**ENTREPRENEURS ONT EU
RECOURS AU SERVICE LOCAL
SECUR'.**

La Fondation propose une expertise de leur local professionnel pour anticiper les frais liés à la location ou les travaux nécessaires.



HAYAT BOAIRA
Déléguée générale
d'Entrepreneurs de la Cité

« Merci à ces entrepreneurs qui nous ont fait confiance et qui nous donnent tant de leçons de vie au quotidien ! »



DEPUIS 2007,
LA FONDATION
A CONTRIBUÉ

**À LA
CRÉATION
ET AU
MAINTIEN
DE PLUS
DE 5 700
EMPLOIS**

**INFORMER LES PARTENAIRES
ET LES CRÉATEURS D'ENTREPRISE**

Depuis 2007, Entrepreneurs de la Cité propose des formations aux risques de l'entreprise aux conseillers des réseaux d'aide à la création d'entreprise et aux porteurs de projets.

1 500

**CONSEILLERS
D'AIDE À LA CRÉATION
D'ENTREPRISES FORMÉS
AUX RISQUES DE L'ENTREPRISE**

1 100

**PORTEURS
DE PROJETS FORMÉS**

NOTRE PARTENARIAT AVEC L'AGEFIPH : PROUVER QUE HANDICAP PEUT RIMER AVEC ENTREPRENEURIAT

ENGAGÉS DEPUIS 10 ANS AUPRÈS DES ENTREPRENEURS EN SITUATION DE HANDICAP !

Porter un regard différent sur le handicap fait partie des engagements d'Entrepreneurs de la Cité depuis son lancement. Au-delà de l'inclusion financière que permet la micro-assurance, c'est une inclusion sociale que la Fondation a souhaité porter en agissant auprès des personnes en situation de handicap et en leur facilitant l'accès à l'assurance.

DES GARANTIES GRATUITES ET UNIVERSELLES POUR L'ENTREPRENEUR !

Les créateurs d'entreprise en situation de handicap et financés par l'AGEFIPH bénéficient d'une prise en charge totale de la Trousse Première Assurance grâce à ce partenariat.

Ils peuvent donc assurer leur responsabilité civile, leur stock et matériel mais aussi leur personne grâce aux assurances prévoyance et santé gratuitement pendant deux ans sans qu'aucun questionnaire médical ne leur soit soumis.



15 %

**DES CRÉATEURS
D'ENTREPRISE
EN SITUATION
DE HANDICAP
SOUTENUS PAR
L'AGEFIPH, SONT
ASSURÉS PAR
ENTREPRENEURS
DE LA CITÉ !**



+ DE 3 000

**MICRO-ENTREPRENEURS
ONT BÉNÉFICIÉ
DE LA GRATUITÉ
DE LA TROUSSE
PREMIÈRE ASSURANCE
PENDANT 2 ANS !**



SÉBASTIEN PRESSIAT
Expert en Conseils
et Actes locatifs,
Location Immo Direct (69)

« C'est un vrai soulagement financier et un gain de temps en recherche comparative, dans un moment de création ou nous avons un besoin significatif d'aide. J'ai vécu ce moment comme une bouffée d'oxygène en me disant ça c'est fait, c'était important, on passe à autre chose, je suis tranquille pour 2 ans, et je fais une belle économie dans la gestion de mon budget. C'est aussi enfin la possibilité de ne pas souscrire par "peur" des sur-couvertures en assurance. »

NOS PARTENAIRES FINANCIERS

LE CLUB DE MÉCÈNES RÉGIONAUX ENTREPRENEURS DE LA CITÉ

Liste des membres du Club

BF Audit Partenaires	EVOLEM	LEVY ROCHE SARDA
Arcades / Fondation de L'olivier	Fondation BULLUKIAN	ORFIS
AVALON Avocat	FONTANEL SAS	L. PETIT
CGPME RHONE	Grant Thornton	SA Bizouard-Goubert
C. & F. CHEVALLIER	KYOCERA Solution France	SAS DIDIER PIERRON-DPI
JP. CLAVERANNE	La Sorelle Golf Club	SAS INSIGN
Anne DOUMENC	Lamy & Associés	SIER SAS
J. DUTEL	LCB DUBIEF	TOUPARGEL
	Le Conservateur	VICAT

Administrateurs du Club

Président Philippe VENDITELLI La Sorelle Golf Club	Jean-Pierre BUISSON EY Sophie DEBON La Caisse d'Epargne Rhône-Alpes	Norbert FONTANEL Groupe FONTANEL Claudine PAGON Insign MARKETING
---	---	---

LES TEMPS FORTS DU CLUB

Soirée en partenariat avec les Nuits de Fourvière



Conférence d'Adrien AUMONT, co-fondateur de KissKissBankBank, plateforme de crowdfunding.

Grande soirée annuelle en partenariat avec Lyon Ville de l'Entrepreneuriat (LVE)



À l'occasion de la remise de trophées des entrepreneurs LVE, le Club Entrepreneurs de la Cité a eu l'honneur de remettre le trophée Rebond à Marie Camara, pour la conception de chaussures pour femmes du 41 au 46, Limanyaa.

PARTENAIRES NATIONAUX

Privés



Publics



LES TEMPS FORTS DE 2016

JANVIER

1^{er} Forum
« Osez entreprendre! »
organisé par Positive Planet

Cet évènement a rassemblé des acteurs de l'accompagnement et du financement de projets, un concours de pitch était aussi organisé et la Fondation a eu l'honneur de remettre un prix offrant un an d'assurance prévoyance et une expertise Local Secur' au meilleur pitcheur.



JUIN

Participation sur France Inter Carnets de Campagne

Entrepreneurs de la Cité a été mis à l'honneur par Philippe Bertrand, animateur de l'émission de radio Carnets de Campagne sur France Inter. L'émission était consacrée au thème de la micro-entreprise et a fait un focus sur la micro-assurance.



AOÛT

Lancement du service Aide à la Complémentaire Santé (ACS)

En partenariat avec Apivia Mutuelle, Entrepreneurs de la Cité facilite l'accès à la complémentaire santé ACS Couleurs mutuelles, en aidant les entrepreneurs à vérifier leur éligibilité à l'ACS et en leur donnant des conseils sur les démarches à suivre pour l'obtention de cette aide.



SEPTEMBRE

Mise en place du Fonds de solidarité Sinistres...

... grâce à une dotation de 10 000 euros d'AXERIA IARD, notre partenaire en multirisque professionnelle. Entrepreneurs de la Cité pourra apporter un soutien aux sinistrés qui rencontrent des accidents qui ne relèvent pas toujours de l'assurance mais qui mettent en péril leur entreprise, et ainsi leur permettre de maintenir leur activité.

DE NOUVEAUX PARTENARIATS

En 2016, de nouveaux partenariats ont été mis en place avec des acteurs de l'accompagnement à la création d'entreprise: KissKissBankBank, 60 000 rebonds, La Cordée, Projets 19, Force Femmes. Des liens importants qui ouvrent la micro-assurance au plus grand nombre.

LES PERSPECTIVES POUR 2017

DES NOUVEAUX LOCAUX POUR LA FONDATION

La Fondation déménage dans des locaux plus spacieux au 169, avenue Roger Salengro à Villeurbanne. Elle sera en capacité d'améliorer l'accueil des entrepreneurs mais aussi de renforcer ses services grâce au recrutement de bénévoles et de stagiaires. La Fondation sera ravie de vous y accueillir à partir du mois de juillet 2017 !



ENTREPRENEURS DE LA CITÉ FÊTE SES 10 ANS !

À cette occasion la Fondation promet une année 2017 rythmée par de nombreuses surprises et notamment un événement en fin d'année pour fêter cet anniversaire.



ÉVALUER L'IMPACT SOCIAL D'ENTREPRENEURS DE LA CITÉ

Menée par Lucile Veran, maître de conférences en Sciences de gestion à l'université Jean Moulin Lyon 3, une étude auprès des bénéficiaires afin d'évaluer l'impact social de la micro-assurance sera réalisée en 2017. Les résultats de cette étude permettront à la Fondation de développer et d'améliorer ses solutions.

RENFORCEMENT DE L'INCLUSION EN ASSURANCE : DE NOUVEAUX MÉTIERS COUVERTS PAR LA MICRO-ASSURANCE !

Entrepreneurs de la Cité va améliorer les garanties de la multirisque professionnelle en assurant désormais les entrepreneurs qui travaillent à leur domicile. Suite à une forte demande des entrepreneurs, la Fondation va également lancer une solution de Responsabilité Civile Professionnelle pour les métiers de consultants, formateurs et traducteurs.



FLORENCE LOUPPE
Directrice générale de CNA Hardy

« CNA Hardy, leader dans les spécialités des risques d'entreprise, est fier de contribuer à l'inclusion en assurance des entrepreneurs vulnérables soutenus par Entrepreneurs de la Cité en créant la première micro-assurance Responsabilité Civile Professionnelle à destination de ses bénéficiaires. »

LE CONSEIL D'ADMINISTRATION DE LA FONDATION

Entrepreneurs de la Cité s'appuie sur deux entités: la Fondation, reconnue d'utilité publique, et l'Association des assurés qui représente ses bénéficiaires auprès des assureurs.

COLLÈGE DES FONDATEURS



**APRIL, représentée
par Romain Godefroy**
Directeur général d'Axeria Iard



**CNP Assurances,
représentée par Antoine Leroy**
Directeur de Projets



**La Banque Postale, représentée
par Jacqueline Manoha**
Directrice Innovation Assurances
et Services



**AG2R La Mondiale,
représentée par Philippe Dabat**
Directeur général délégué

COLLÈGE DES PARTENAIRES ÉCONOMIQUES ET SOCIAUX



**Caisse d'Épargne Rhône-Alpes
représentée par Stéphanie Paix**
Présidente



**Initiative France
représentée par Marc Olagnon**
Délégué général adjoint



**France Active
représentée par
Jean-Dominique Bernardini**
Responsable marketing et innovation



**Réseau BGE
représenté par Anne-Laure Robine**
Déléguée générale adjointe

COLLÈGE DES PERSONNES QUALIFIÉES



Jean-Pierre Claveranne
Professeur des Universités
et Président de la Fondation
Bullukian



Patrice Garnier
Président de la SIFA –
Société d'Investissement
de France Active



Marc Nabeth
Senior Manager
chez Columbus Consulting



Jean-François Carette
Secrétaire général
du groupe Polyexpert

L'ASSOCIATION DES ASSURÉS EST GOUVERNÉE PAR UN CONSEIL D'ADMINISTRATION



Luc Mayaux
Président
Professeur des Universités

**Bruno Belin
de Chantemele**
Avocat

Christine Thivillon
Consultante en
organisation

**Monique
Derancourt-Juarez**
Ancienne Directrice
des Partenariats de
CNP Assurances

Jean-Bernard Coffy
Ancien Directeur de la
Gouvernance et du
Partenariat de Pôle
emploi

Jean-Louis Favrot
Ancien Directeur des
Opérations d'APRIL

ORGANISATION

Au total l'équipe est composée de 9 salariés et 21 bénévoles.

FONDATION



Hayat Boaira
Déléguée générale

ASSOCIATION DES ASSURÉS



Nathalie Rauch
Directrice micro-assurance



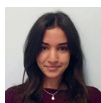
Abdel Kebbabi
Conseiller senior micro-assurance



Narjisse Boughanemi
Conseillère senior micro-assurance



Kenza Medjahed
Conseillère junior micro-assurance



Sarah Nakache
Conseillère junior micro-assurance



Chloé Louis
Chargée de mission à La Réunion



Marion Demard
Assistante de direction



Rizlen El Alami
Chargée de communication

RAPPORT FINANCIER

Les comptes de la Fondation sont certifiés chaque année par un Commissaire aux comptes du groupe Deloitte-In Extenso.

EMPLOIS

Missions sociales	367 738
• Micro-assurance	203 203
• Développement Partenariat	56 433
• Développement Outre-Mer	40 291
• Service Local Secur'	23 447
• Développement réseau bénévoles	24 305
• Guide Web de l'assurance	9 993
• Fonds de solidarité sinistres	10 066
Frais d'appel au mécénat	19 051
Club des entrepreneurs	14 045
Communication	25 915
Frais de fonctionnement	56 743
Excédent de ressources de l'exercice	0

TOTAL

483 492

RESSOURCES

Mécénat financier	135 765
Dons manuels affectés	0
Subventions publiques et autres concours publics	128 014
Mécénat de compétences, dons en nature	18 805
Legs et autres libéralités	0
Produits financiers	129 445
Club des entrepreneurs	41 566
Autres produits (Emplois aidés)	27 642
Insuffisance de ressources de l'exercice	2 255

TOTAL

483 492

Fondation Entrepreneurs de la Cité

Fondation reconnue d'utilité publique

72, rue Francis de Pressensé
69100 Villeurbanne
T 04 37 24 52 70
F 04 37 24 52 79
contact@entrepreneursdelacite.org

Antenne à La Réunion
c/o BGE
42, rue Maréchal Leclerc
97400 Saint-Denis
T 06 93 40 94 26

www.entrepreneursdelacite.org

Rejoignez-nous sur les réseaux sociaux

 www.facebook.com/EntrepreneursDeLaCite

 www.twitter.com/FondationEDLC

 **Entrepreneurs
de la Cité**

LA MICRO-ASSURANCE POUR ENTREPRENDRE